



**ATTENTION !**  
SORTIE DÉFINITIVE  
SAUF :  
DISTRIBUTEUR DE BILLETS  
PAUSE CIGARETTE  
ACCÈS VESTIAIRE

**DEMANDEZ**  
UN TATOO COLORÉ  
AU STAFF POUR  
RE-RENTREZ ILLICO !

- A7
- A5
- A6
- A4
- A3 URBAN TOWER
- A2 NINJA BOX
- A1 MUR GONFLABLE

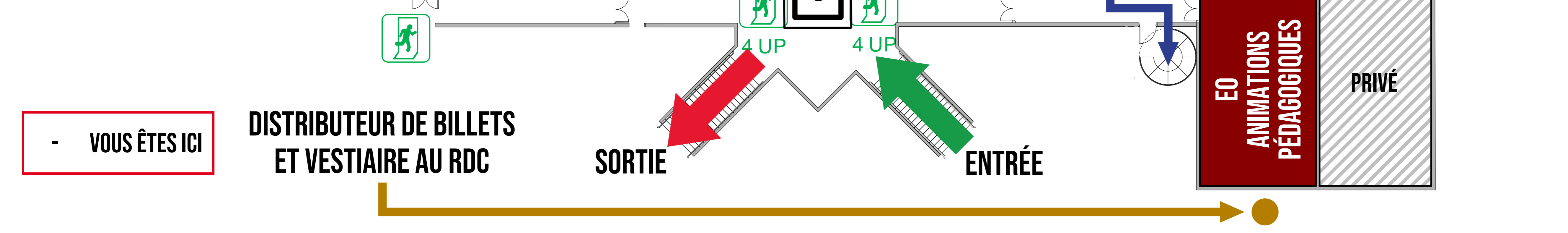
- ZONE POLYVALENTE**
- B17
  - B18
  - B19
  - B20
  - B21
  - B22
  - B23
  - B24
  - B13
  - B15
  - B16
  - B12
  - B14
  - B9
  - B10
  - B8
  - B5
  - B6
  - B4
  - B3
  - B1
  - B2

- C9
- C8
- C6
- C7
- C5
- C4
- C3
- C2
- C1
- COMMISSARIAT GÉNÉRAL ET CAISSES

- E16
- E17
- E18
- E19
- E20
- E21
- E22
- E23
- E24
- D13
- D12
- D11
- D9
- D10
- D8
- D7
- D6
- D7
- D8
- D4
- D3
- D4
- D1
- D2

- E15
- E14
- E12
- E10
- E11
- E8
- E6
- E5
- E7
- E9
- F6
- F5
- F4
- F3
- F2
- F1
- E3

- TOILETTES
- TOILETTES
- FOOD-TRUCKS
- BAR
- ESPACE DE RESTAURATION



**VOUS ÊTES ICI**

**DISTRIBUTEUR DE BILLETS ET VESTIAIRE AU RDC**

**SORTIE**

**ENTRÉE**

**ACCÈS SALLE DE CONFÉRENCES**

**ED ANIMATIONS PÉDAGOGIQUES**

**PRIVÉ**

**URBAN KONCEPT**  
Let's play innovation

**La Région**  
Auvergne-Rhône-Alpes

**LISTE DES 104 EXPOSANTS PAR CATEGORIE**

**FABRICANTS DE MATÉRIEL ET EQUIPEMENT (16)**

- ALIEN CAMS
- BEAL
- BLEAUSARD
- BOLDORINI
- BOREAL
- BUTORA
- ESKA
- FIXE
- KONG
- LA SPORTIVA
- MYLEORE
- NOGRAD
- ROCK EMPIRE
- SLACK MOUNTAIN
- TENDON
- VIBRAM

**MURS, PRISES ET EQUIPEMENTS DE SAE (14)**

- BLOZONE
- CLIMB KOREA
- COUSIN TRESTEC
- DEEPRON
- ENTRE-PRISES
- ESCATTECH
- FABRI-TECH
- MODUGAME
- PRISES-ESCALADE.FR
- QUICKJUMP EUROPE - SERVICE CENTER
- SINT ROC
- TYNY (CLIMBING)
- URBAN KONCEPT
- WALLTOPIA

**MAGASINS SPÉCIALISÉS ET BOUTIQUES (5)**

- ATELIER MBU
- AU VIEUX CAMPEUR
- EXPÉ LYON
- RACONTE-MOI LA TERRE
- REDEEM EQUIPMENT

**SALLES D'ESCALADE (8)**

- ANTREBLOC
- BLOCK'OUT
- CLIMB UP
- EDENWALL
- HOLD-UP ESCALADE
- LES ARTS DE LA GRIMPE
- MROC
- VERTICAL'ART

**ORGANISATIONS LIÉES AUX MILIEUX PROFESSIONNELS ENCADRANTS (10)**

- BUREAU DES GUIDES DE SAVOIE-MAURIENNE
- BUREAU ESCALADE MONTAGNE DE LYON (BEM)
- COMPAGNIE DES GUIDES DE CHAMONIX
- CREPS DE VALLON-PONT-D'ARC
- CRS MONTAGNE
- PGHM LE VERSOUD

**13H - OUVERTURE AU GRAND PUBLIC - VENDREDI**

- # C11 - CONFÉRENCE** : SOULAIRES DE VILLEURBANNE
- # C12 - CONFÉRENCE** : APÉRITIF ET SPEED-MEETING ENTRE PROFESSIONNELS
- # C13 - TABLE RONDE** : INITIATIONS SUR LES MURS D'ESCALADE ET TEST DE CHAUSSONS
- # C14 - TABLE RONDE** : 18H - CLÔTURE DU VENDREDI
- # P11 - TABLE RONDE** : MOMENT PROTOCOLAIRE. LA PAROLE AUX ÉLUS ET RESPONSABLES TERRITORIAUX : MUNICIPALITÉ, MÉTROPOLE ET RÉGION.
- # P12 - TABLE RONDE** : LES BÉGINNIS FRANÇAIS DE L'ESCALADE EN MILIEU URBAIN : QUELLES SOLUTIONS ?
- # P13 - CONFÉRENCE** : ÉVALUÉS DE L'ESCALADE EN MILIEU URBAIN : QUELS IMPACTS SUR LES PRATIQUES DE L'ESCALADE ?
- # P14 - CONFÉRENCE** : LES CONSEILS NUTRITIONNELS POUR RÉPONDRE AUX BESOINS SPÉCIFIQUES DES GRIMPEURS

**17H - CLÔTURE DU SALON**

**SOIRÉE AU THÉÂTRE ASTRÉE**  
CATHERINE DESTIVELLE et ROMAIN DESBRANGES  
NOUS PRÉSENTENT LEURS TRAVAUX ET RÉPONDENT À VOS QUESTIONS.  
SUIVI D'UNE REPRODUCTION DE 3 FILMS ÉPIQUES DU REEL ROCK FRANCE !  
20H - 22H30

**9H - OUVERTURE AU GRAND PUBLIC - SAMEDI**

- # C21 - TABLE RONDE** : CONTEST : 9H - 18H
- # C22 - CONFÉRENCE** : QUALIFICATIONS MINIMES, CADETS, JUNIORS, VÉTÉRANS ET SENIORS
- # C23 - CONFÉRENCE** : CONCOURS DE JETÉS
- # C24 - CONFÉRENCE** : FINALE : 19H - 20H + PODIUM
- # C25 - TABLE RONDE** : SOIRÉE FESTIVE 20H45 - 22H
- # C26 - CONFÉRENCE** : 22H - CLÔTURE DU SAMEDI
- # P21 - ATELIER PUBLIC** : MOMENT PROTOCOLAIRE. LA PAROLE AUX ÉLUS ET RESPONSABLES TERRITORIAUX : MUNICIPALITÉ, MÉTROPOLE ET RÉGION.
- # P22 - TABLE RONDE** : SOULAIRES DE VILLEURBANNE
- # P23 - ATELIER PUBLIC** : APÉRITIF ET SPEED-MEETING ENTRE PROFESSIONNELS
- # P24 - TABLE RONDE** : 13H - OUVERTURE AU GRAND PUBLIC - VENDREDI
- # P25 - CONFÉRENCE** : 17H - CLÔTURE DU SALON
- # P26 - CONFÉRENCE** : SOIRÉE AU THÉÂTRE ASTRÉE

**10H - OUVERTURE AU GRAND PUBLIC - DIMANCHE**

- # C31 - CONFÉRENCE** : MATINÉE SPÉCIALE HANDI-ESCALADE AVEC LE CLUB LA DÉGAINE
- # C32 - CONFÉRENCE** : HAPPY-CONTEST AVEC LES GUIDES DE CHAMONIX I
- # C33 - CONFÉRENCE** : FINALE : 19H - 20H + PODIUM
- # C34 - CONFÉRENCE** : 22H - CLÔTURE DU SAMEDI
- # P31 - TABLE RONDE** : MOMENT PROTOCOLAIRE. LA PAROLE AUX ÉLUS ET RESPONSABLES TERRITORIAUX : MUNICIPALITÉ, MÉTROPOLE ET RÉGION.
- # P32 - ATELIER PUBLIC** : CONCOURS DE JETÉS
- # P33 - TABLE RONDE** : FINALE : 19H - 20H + PODIUM
- # P34 - ATELIER PUBLIC** : SOIRÉE AU THÉÂTRE ASTRÉE



ADRESSE : 6, AVENUE GASTON BERGER - VILLEURBANNE

- SDIS SAVOIE
- SYNDICAT INTERPROFESSIONNEL DE LA MONTAGNE (SIM)
- SYNDICAT NATIONAL DES GUIDES DE MONTAGNE (SNGM)
- SYNDICAT NATIONAL DES PROFESSIONNELS DE L'ESCALADE ET DU CANYON (SNAPEG)
- MILIEU PROFESSIONNEL DES TRAVAUX D'ACCÈS DIFFICILES (9)
- ACRO INTERIM
- CORDIAL
- ERGOS CORDES
- GRETA VIVA 5
- MATÈRES FORMATIONS
- PROMÉTHÉE CONSEIL
- SETT EXPERT ACCÈS DIFFICILES
- VERTICAL SOLUTIONS
- 2.0 INTERIM
- PLATE-FORMES, APPLICATIONS ET OBJETS CONNECTÉS (7)
- OFF TRACKS
- PUZZLE UP
- RUN FOR RENT
- SMARTBOARD
- VERTICAL LIFE
- VERTI-CALL.COM
- WHYMPR
- INSTITUTIONS ET COLLECTIVITÉS/GROUPEMENTS TERRITORIAUX (3)
- LA MÉTROPOLE DE LYON
- LA RÉGION AUVERGNE RHÔNE-ALPES
- ORPIERRE, LE VILLAGE QUI GRIMPE
- MAISONS D'ÉDITIONS, PRESSE/BLOGS ET FESTIVALS (7)
- BANFF - REEL ROCK FRANCE
- ÉDITIONS AMPHORA
- ÉDITIONS GLENAT
- ÉDITIONS PAULSEN
- LES ÉDITIONS DU MONT-BLANC - CATHERINE DESTIVELLE
- NIVEALES MEDIA - GRIMPER MAGAZINE
- PLANETGRIMPE
- BASES DE LOISIRS, PARCS À THÈME, PARCOURS AVENTURE (2)
- NINJA BOX
- VESUBIA MOUNTAIN PARK
- AUTRES EXPOSANTS SPÉCIALISTES (7)
- AUX PIEDS DES VOIES
- CAMPING ÎLE DE BOULANCCOURT
- CLIMBING ACADEMY
- DAMIEN LARGERON PHOTOGRAPHY
- ÎLE DE LOISIRS DE BUTHIERS
- LA CLINIQUE DU CHAUSSON ET DU MATOS
- POP'SCIENCES - UNIVERSITÉ DE LYON
- MILIEU ASSOCIATIF (12)
- 82-4000 SOLIDAIRES
- CLIMBERS AGAINST CANCER (CAC)
- CLIMBAID
- GIRLS TO THE TOP
- GUIDES SANS FRONTIÈRES
- EKILIBRE LYON
- EN PASSANT PAR LA MONTAGNE
- LÈVE-TOI & GRIMPE
- LIGUE POUR LA PROTECTION DES DISEAUX (LPD)
- MOUNTAIN WILDERNESS FRANCE
- NEIGE ET SOLEIL
- WATER FAMILY - DU FLOCON À LA VAGUE